

SOFITEL
LUXURY HOTELS

**SOFITEL BERLIN KURFÜRSTENDAMM
FACILITIES**

311 GUEST ROOMS

INCLUDING

2 EXECUTIVE FLOORS WITH CLUB LOUNGE

AND 44 SUITES

RESTAURANT ST. GERMAIN

LIBRARY

RESTAURANT LE FAUBOURG WITH PATIO SEATING

LE FAUBOURG LOUNGE

16 MEETING ROOMS

INCLUDING

1 BALLROOM WITH WOODEN FLOOR

SALON OPÉRA WITH PANORAMIC VIEW OVER KURFÜRSTENDAMM

BUSINESS CENTER

WELLNESS AREA WITH FITNESS CENTRE, SAUNA, STEAMBATH AND ICE FOUNTAIN

INDOOR PARKING

"CLEFS D'OR" CONCIERGE



AUGSBURGER STRASSE 41 - 10789 BERLIN - GERMANY
TEL: +49 (0)30 800 999 0 - FAX: +49 (0)30 800 999 99
H9387-RE1@SOFITEL.COM

WWW.SOFITEL.COM

PHOTOS © MAUD DELAFLOTTE, CARSTEN WITTE, FABRICE RAMBERT



**SOFITEL BERLIN
KURFÜRSTENDAMM**

A striking feature of the Sofitel Berlin Kurfürstendamm is its towering Kirchheim shell limestone façade. The prizewinning architecture of Jan Kleihues has made the hotel a landmark for the Kurfürstendamm. A place full of life, where sophistication and the avant-garde rub shoulders with hospitality and comfort. The hotel's architecture is far-sighted in the truest sense of the word, with views to the Gedächtniskirche and beyond.

Welcome Willkommen

Die aufstrebende Fassade aus Kirchheimer Muschelkalk des Sofitel Berlin Kurfürstendamm fällt auf. Die preisgekrönte Architektur von Jan Kleihues hat das Hotel zu einem Wahrzeichen am Kurfürstendamm gemacht. Ein Ort voller Leben, an dem sich Savoir-vivre und Avantgarde, Gastfreundschaft und Komfort treffen. Das Architekturkonzept des Hotels hat im wahrsten Sinne des Wortes Weitblick - bis zur Gedächtniskirche und darüber hinaus.



*An artistic address in the heart of Berlin
Eine einzigartige Adresse mitten in Berlin*

Live a Magnifique Experience

Every detail, from the armchairs to the lamps, has been personally tailored and designed by architect Jan Kleihues. The hotel is a holistic artwork from a single hand in which everything blends together to form a harmonious whole.

Jedes Detail, vom Sessel bis zur Lampe, ist von Architekt Jan Kleihues maßgeschneidert und gestaltet – das Haus ist ein Gesamtkunstwerk aus einer Hand, in dem alles aufeinander Bezug nimmt und ein harmonisches Ganzes bildet.

Address

The hotel is located in "Charlottenburg", a stone's throw away from Kurfürstendamm, Memorial church, victory column and Tiergarten.

Das Hotel befindet sich im Viertel „Charlottenburg“ gegenüber „Berlins Champs-Élysées“ dem Kurfürstendamm und in Gehweite zur Gedächtniskirche, Siegestsäule und dem Tiergarten.

Dive into MyBed™

All 311 rooms and suites are expansive places for relaxation and inspiration. Restraint and finesse characterise the spacious,

well-lit rooms. Fine wood, warm colours and clean lines create an environment which is puristic yet extravagant. Enjoy subtle comforts such as the exclusive Sofitel MyBed™ concept or the Club Lounge on the 11th floor with a breath-taking panoramic view over Berlin.

Alle 311 Zimmer und Suiten sind Orte der Entfaltung und Inspiration. Zurückhaltung und Finesse charakterisieren die großen, von Licht durchfluteten Räume. Edle Hölzer, warme Farben und klare Formen schaffen eine Umgebung, die ebenso puristisch wie extravagant ist. Genießen Sie Komfort-Highlights wie das exklusive Sofitel MyBed™-Konzept oder die Club Lounge in der 11. Etage mit atemberaubendem Panoramablick über Berlin.

Taste of Bon Gôit

Restaurant Le Faubourg has the flair of culinary hot spots in Paris. Indulge yourself and enjoy a taste of French savoir-vivre. The Lounge Bar Le Faubourg is an inviting ambience in which to relax. During the day you can work, read, talk or pass the time there in comfort, while in the evening it is the place to see and be seen, often to the sound of DJs or live music.



Lounge Bar Le Faubourg



Restaurant Le Faubourg

Das Restaurant Le Faubourg erinnert an die kulinarischen Hot Spots in Paris. Lassen Sie sich verwöhnen und kosten Sie französische Lebensart. Die Lounge Bar Le Faubourg lädt zum Entspannen ein. Tagsüber kann man hier arbeiten, lesen, reden, sich verabreden und dabei wohlfühlen. Am Abend werden Sie sehen und gesehen – oft zu den Klängen von DJs oder Live-Musikern.

Pure moments of pleasure

The wellness and fitness area on the second floor comprises a fitness room with cardio machines and a selection of weights, a sauna, steam bath and ice fountain. A variety of massage therapies and cosmetic treatments are likewise available, and complimentary fresh fruit and mineral water are offered. There is also a jogging help desk in the reception area with refreshments and city maps with running routes.

Der Wellness- und Fitnessbereich in der 2. Etage umfasst einen Fitnessraum mit Cardio-Geräten, eine Auswahl an Gewichten, Sauna, Dampfbad, Fußbecken und Eisbrunnen. Massagetherapien und Kosmetikbehandlungen sind ebenfalls verfügbar. Für unsere Gäste stehen frische Früchte und Mineralwasser bereit. Am Empfang befindet sich zudem ein Jogging-Helpdesk mit Erfrischungen und Stadtplänen mit Laufwegen.

Trends of the city

The hotel overlooks Kurfürstendamm. This luxury shopping street, known as Ku'damm or "Berlin's Champs-Élysées", is lined with designer boutiques and cultural attractions including Schaubühne Theater and the Kaiser-Wilhelm Memorial Church. Café Kranzler, KaDeWe, Berlin Zoo and Theater des Westens are steps away and Charlottenburg Palace and the Deutsche Oper are within easy reach.

Also the sightseeing attractions in Berlin "Mitte" like the Brandenburg Gate, German Parliament with the famous glass dome, victory column and Potsdamer Platz are easy to reach from the Sofitel Berlin Kurfürstendamm.

Das Hotel überblickt den Kurfürstendamm, die Luxus-Einkaufsstraße in Charlottenburg. Auf "Berlins Champs-Élysées" oder Ku'damm locken Designerboutiquen und Kultur-Highlights wie die Schaubühne und die Kaiser-Wilhelm-Gedächtnis-Kirche. Café Kranzler, KaDeWe, der Zoo Berlin und das Theater des Westens befinden sich in Laufweite. Die Deutsche Oper oder Schloss Charlottenburg sind ebenfalls bequem erreichbar.

Weitere beeindruckende Sehenswürdigkeiten in Berlin Mitte wie zum Beispiel das Brandenburger Tor, der Reichstag mit seiner gläsernen Kuppel, die Siegestsäule und der Potsdamer Platz sind vom Sofitel Berlin Kurfürstendamm gut zu erreichen.



Fitness & SPA

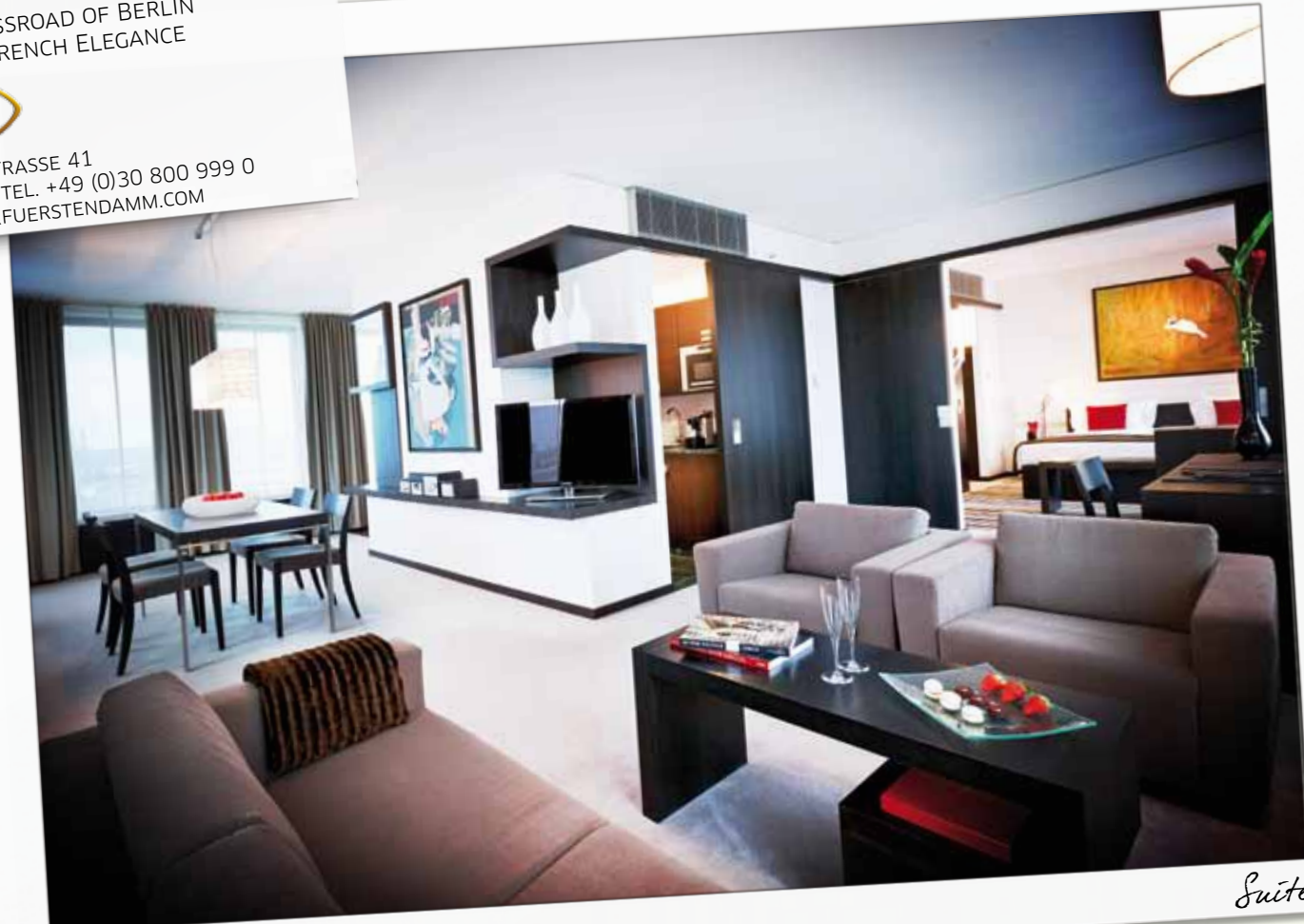
MY MAGNIFIQUE VOYAGE

SOFITEL BERLIN KURFÜRSTENDAMM

A CHIC HOTEL AT THE CROSSROAD OF BERLIN
ARTISTIC CULTURE AND FRENCH ELEGANCE



AUGSBURGER STRASSE 41
10789 BERLIN DEUTSCHLAND - TEL. +49 (0)30 800 999 0
WWW.SOFITEL-BERLIN-KURFUERSTENDAMM.COM



Suite

Life is Magnifique in Berlin!



Meetingroom



Club



LIVE A MAGNIFIQUE EXPERIENCE.

DISCOVER LARGE AND CONTEMPORARY ROOMS AND SUITES FEATURING STRIKING ART. ENJOY THE AUTHENTIC FRENCH CUISINE WITH A MODERN TWIST AT THE RESTAURANT LE FAUBOURG.

WWW.SOFITEL.COM